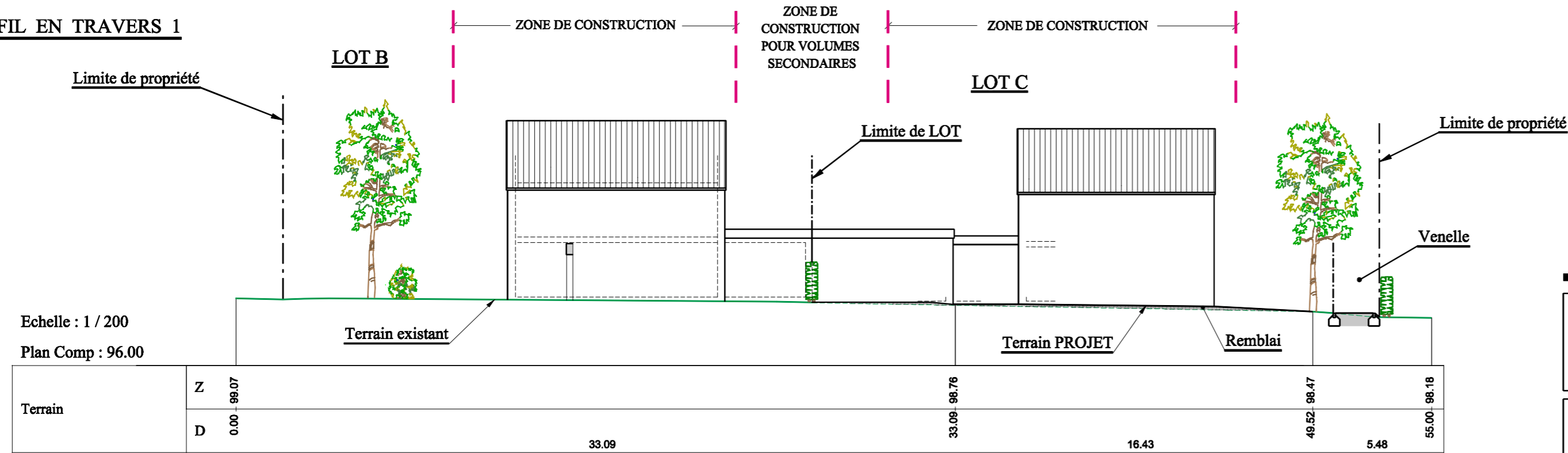
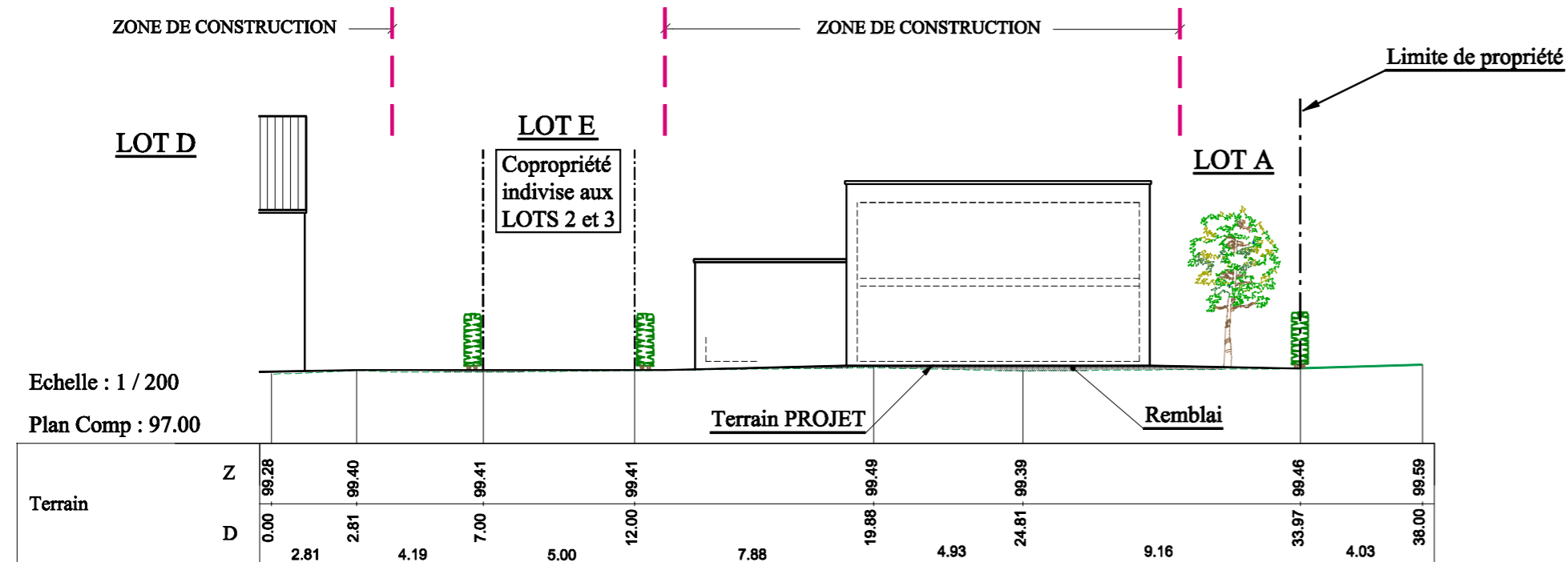


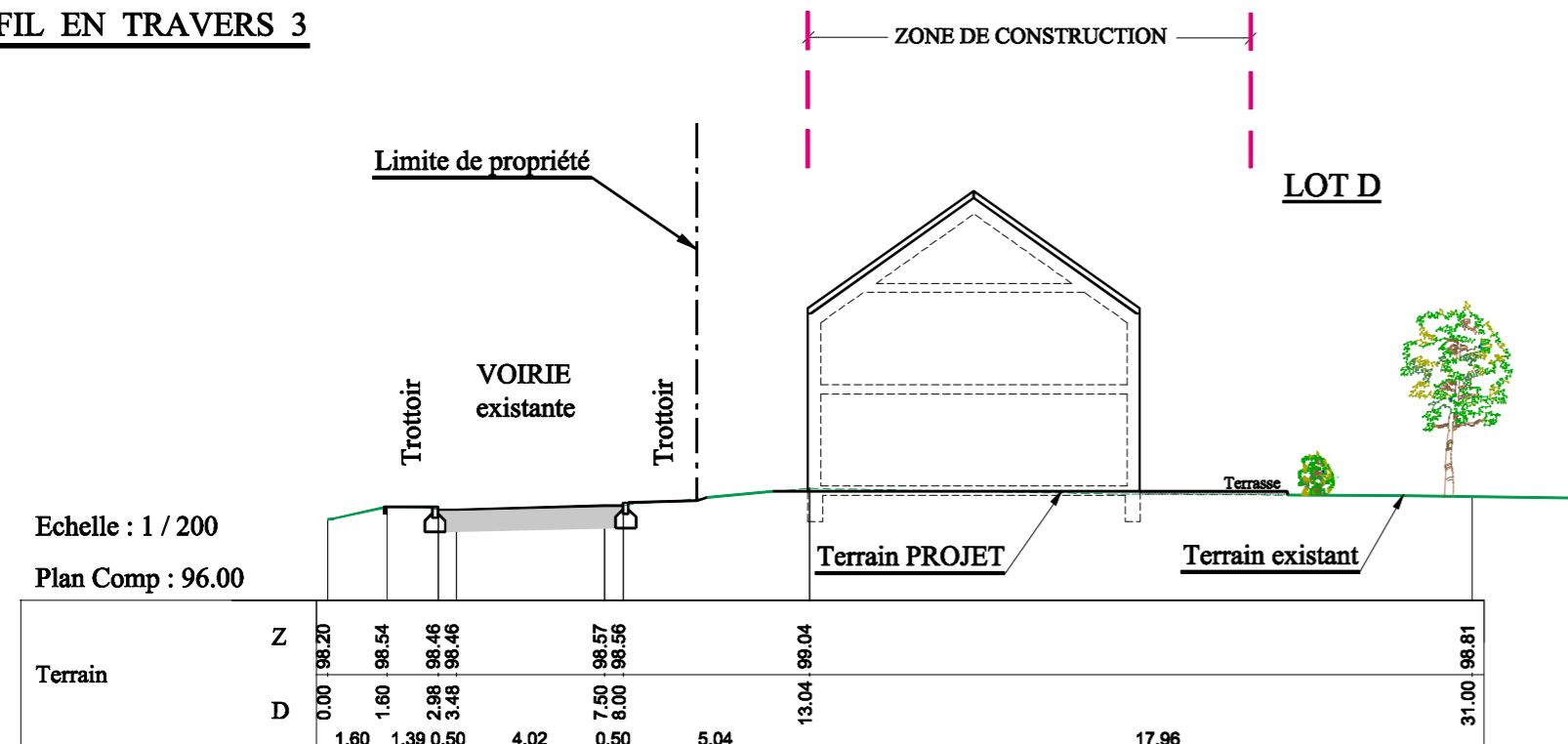
PROFIL EN TRAVERS 1



PROFIL EN TRAVERS 2



PROFIL EN TRAVERS 3



6.4

références cadastrales

SECTION A
N° 629 L2

Echelle du plan

1 / 200

date

Le 10 décembre 2021

Modifications

Signatures

Le Demandeur :

L'Auteur de projet :

G. BAUDINET
Administrateur

PROVINCE DE LIEGE
COMMUNE DE :
DALHEM 7 / MORTROUX /

DEMANDEUR

COMMUNE DE DALHEM
représentée par son Collège Communal

Rue de Maastricht, 7
4607 DALHEM

CHANTIER

CLOS DU GRAND SART
RUE DE CRUXHAIN

OBJET DU PLAN

DEMANDE EN MODIFICATION
D'UN PERMIS D'URBANISATION

(Permis de lotir N° 10.223-3/4 délivré par le Fonctionnaire-Délégué à LIEGE, en date du 25 août 1972)

COUPES TRANSVERSALES

rue de Visé 43
4607 Dalhem
Tél. 04 379 45 55



Bureau d'études
MARECHAL & BAUDINET SRL
Géomètres-Experts